

Porsche Zentrum 5 Seen

PORSCHE TIMES

1:13

Ein neues Gesicht im Verkauf. | Unsere Werkstatt ist gewachsen.

1963 | 2013



911 50

50 Jahre Porsche 911 – Tradition Zukunft

Porsche 911 Carrera

Kraftstoffverbrauch (in l/100 km): innerorts 12,8 (11,2)* · außerorts 6,8 (6,5)* · kombiniert 9,0 (8,2)* · CO₂-Emission 212 (194)* g/km · Effizienzklasse G (F)*

*Mit Porsche Doppelkupplungsgetriebe (PDK)

PORSCHE AKTUELL

- 3 50 Jahre Porsche 911. Tradition Zukunft.
- 4 Der neue 911 GT3. Grenzbereich: erweitert.
- 6 Die Kraft der Gegensätze. Der neue Panamera.

PORSCHE MOTORSPORT

- 8 Der neue 911 GT3 Cup. Evolution Motorsport – die nächste Stufe.

PORSCHE SERVICE

- 9 Machen Sie Ihren Porsche frühjahrsfit.

PORSCHE LIVE

- 10 Unsere Events im ersten Halbjahr 2013.

PORSCHE INTERN

- 12 Frischer Wind im Verkauf. Die neue Werkstatt ist fertig.

PORSCHE LEBENSART

- 14 Tradition Zukunft. 5 Jahrzehnte Porsche.

Editorial



Sehr verehrte Kunden,
liebe Porsche Freunde,

den Winter haben wir nun endlich hinter uns gelassen, das Frühjahr kommt, die Tage werden länger, die Temperaturen steigen und damit auch die Freude am Fahren. Nach den Wintertrainings bieten wir Ihnen diesmal viele schöne Rennstrecken, auf denen wir zum ersten Mal unsere Runden drehen und alle zusammen neues Terrain erkunden.

Die neuen Cayman Modelle stehen bei uns im Porsche Zentrum und wir möchten Sie gerne einladen, unseren Neuzugang zu „erfahren“ und zu testen. Sie werden sehen, jeder steigt begeistert wieder aus. Wir sind stolz auf den Familienzuwachs!

Dieses Jahr steht bei Porsche ganz im Zeichen des 50 Jahre Porsche 911 Jubiläums und wir werden Ihnen im Wechsel immer wieder Schmuckstücke aus dieser Zeit in unserem Showroom präsentieren.

Kommen Sie vorbei, wir freuen uns auf Sie!

Beste Grüße

Ihr Franz Wörle
Geschäftsführer Porsche Zentrum 5 Seen

Impressum

Porsche Times erscheint beim Porsche Zentrum 5 Seen, Hörmann Sportwagen GmbH, Am Römerstein 53, 82205 Gilching-Argelsried, Tel.: +49 (0) 81 05 / 37 66 - 0, Fax: +49 (0) 81 05 / 2 47 61, E-Mail: info@porsche-5seen.de, www.porsche-5seen.de; Auflage: 2.550 Stück. Redaktionsanschrift: Porsche Zentrum 5 Seen, Hörmann Sportwagen GmbH, Am Römerstein 53, 82205 Gilching-Argelsried. Für unverlangt eingesandte Fotos und Manuskripte wird keine Haftung übernommen. Die Verantwortung für die redaktionellen Inhalte und Bilder dieser Ausgabe übernimmt das Porsche Zentrum. Ausgenommen davon sind die offiziellen Seiten der Porsche Deutschland GmbH.

911 50

50 Jahre Porsche 911 – Tradition Zukunft



Wenn Tausende von Sportwagenfans auf der ganzen Welt einer einzigen Leidenschaft treu bleiben – müssen große Emotionen im Spiel sein. Ihre große Liebe hat bereits seit 50 Jahren einen Namen. Porsche 911. Im Jahr 1963 schickten wir die Ur-Version ins Rennen – und auf die Straße. Und schufen damit den legendärsten Sportwagen aller Zeiten. Schon immer war er als Technologieträger und Designhighlight seiner Zeit weit voraus. Und ihn zu fahren: ist die Erfüllung eines Traums.

Die Begeisterung für den 911 ist zeitlos. Seit 1963, als er auf der IAA erstmals einer breiten Öffentlichkeit präsentiert wurde, bewegt er Generationen von Menschen. 130 PS, mobilisiert von einem 2-Liter-Sechszylinder-Boxermotor: eine für damalige Zeiten fast unvorstellbare Leistung. Und sein Design: revolutionär. Zehn Jahre später, im Jahr 1973: eine weitere Revolution. Die zweite 911 Generation, die unter dem Namen „G-Modell“ läuft, ist noch markanter, deutlich zu sehen zum Beispiel an den höheren Stoßstangen. 1988: unverkennbar Porsche, unverkennbar emotional – und zu 80 Prozent aus völlig neuen Bauteilen. Der 964. In Design und Interieur behutsam überarbeitet, sind die technischen Neuerungen umso deutlicher: Antiblockiersystem (ABS), eine Servolenkung und ab 1991 auch serienmäßig Airbags. 1993: der neue 993. Er ist der letzte 911 mit einem luftgekühlten Motor, weshalb er für einige Fans puristischer Porsche Sportwagen einen besonderen Reiz hat. Ab 1997 ersetzt der wassergekühlte Motor im 996 das bisherige Konzept. Mit der höheren Leistung geht eine bessere Aerodynamik und eine gesteigerte Alltagstauglichkeit einher. 2004 startet eine Ära der Rückbesinnung auf traditionelle 911 Werte. Der 997 erinnert besonders in der Frontpartie mit runden Scheinwerfern an den klassischen Elfer. Auch 2011 begegnen sich Tradition und Zukunft – in der 7. Generation der Sportwagenikone, dem 991. Er übertrifft alle Erwartungen.

Der neue 911 Carrera – der beste 911 aller Zeiten.

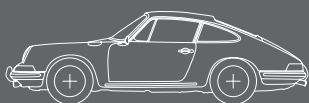
Natürlich glänzt er, wie seine Vorgänger, mit herausragender Performance. 257 kW (350 PS) bei 7.400 1/min sorgen für einen Sprint von 0 auf 100 in rekordverdächtigen 4,8 Sekunden (4,6 mit PDK). Beim Carrera S sind es sogar bei 294 kW (400 PS) nur 4,5 Sekunden (4,3 mit PDK). Die Kraftübertragung erfolgt über das weltweit erste 7-Gang-Schaltgetriebe – oder wahlweise über das 7-Gang Porsche Doppelkupplungsgetriebe (PDK). Den 911 auf Asphalt zu erleben ist eine berauschende Erfahrung – und doch ist es nicht nur Leistung, die ihn auszeichnet. Der neue 911 leistet mehr als sein Vorgänger, verbraucht aber bis 16 % weniger als das Vorgängermodell – oder, wie es Focus Online ausdrückt: „Der neue Elfer setzt Maßstäbe bei der Effizienz.“ Technologien wie die Auto Start-Stop-Funktion und Benzindirekteinspritzung sowie eine Karosserie in Leichtbauweise sorgen für weitere Einsparungen.



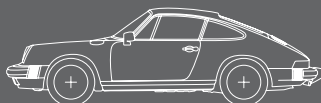
Porsche 911 Carrera 4S

Kraftstoffverbrauch (in l/100 km): innerorts 14,2 (12,7)* · außerorts 7,5 (7,0)* · kombiniert 9,9 (9,1)*; CO₂-Emission 234 (215)* g/km · Effizienzklasse G

*Mit Porsche Doppelkupplungsgetriebe (PDK)



1963 – 1973



1973 – 1989



1988 – 1994



1993 –

Unverwechselbares Design.

Mit seiner spannungsbetonten Dynamik und sinnlichen Eleganz fasziniert der neue Porsche 911 Carrera auf den ersten Blick. Typische Designmerkmale seiner Ahnen verbinden sich gekonnt mit modernen Elementen. Er verkörpert ein Höchstmaß an sportlicher Athletik. So urteilte die Jury eines der renommiertesten Designpreise der Welt und kürte den 911 mit dem „red dot: best of the best“ Award 2012. Dem bleibt nur das Credo von Michael Mauer, Leiter der Design-Abteilung, hinzuzufügen: Purismus – weniger ist mehr. Jede Form ist durchdacht, kein Detail überflüssig. So ist auch die siebte Generation der Sportwagen-Ikone auf den ersten Blick an der stark nach hinten abfallenden Dachlinie und der flach gestreckten Silhouette erkennbar. Der Radstand wurde

um 100 mm verbreitert, das erhöht einerseits die Kurvendynamik und sorgt andererseits, zusammen mit der reduzierten Höhe, für einen noch athletischeren Auftritt.

Was ihn auszeichnet?

Die Emotionen, die er auslöst.

„Ein Klangbild zum Niederknien, ein akustischer roter Teppich für ein Spurtvermögen, das einem den Atem raubt und dem Alten die Schau stiehlt“, bringt es auto motor und sport auf den Punkt. Die Leser wählten den Neuen bereits einen Monat nach seiner Markteinführung zum besten Sportwagen. Der 911 ist dank seiner unverwechselbaren Identität Botschafter unserer Marke. Und Träger von Emotionen. Genau das ist es, was den 911 zu einer weltweiten Ikone macht. Seit 50 Jahren.

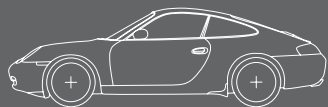
INFO

Zum Jubiläum „50 Jahre Porsche 911“ hält Porscheplatz (www.porsche.de/porscheplatz) Sie das ganze Jahr über mit Inhalten, Hintergrundinformationen und weiteren Jubiläums-Highlights auf dem Laufenden. Lassen Sie sich überraschen.

Das Webspecial auf www.porsche.de zu unserem diesjährigen Jubiläum hält für Porsche 911 Besitzer etwas ganz Besonderes bereit. Sie haben die Möglichkeit, ein Bild von ihrem Porsche 911 hochzuladen und an einem Fotowettbewerb teilzunehmen. Ein User-Voting entscheidet dann, wer ein persönliches Fotoshooting mit seinem 911 erleben darf.



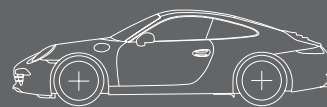
1998



1997 – 2005



2004 – 2012



Seit 2011

Auf die Straße – kann jeder. Auf die Rennstrecke – dürfen viele. Doch nur wenige dringen in die spannendste Region vor, die es gibt: den Grenzbereich. Hier ist noch nicht jeder Quadratzentimeter erforscht. Und genau hier, wo andere aufgeben, beansprucht der neue Porsche 911 GT3 sein Herrschaftsgebiet.

Die nunmehr fünfte Generation des Hochleistungssportwagens ist nicht nur weiter, sondern von Grund auf neu entwickelt worden. Auf dem Aufbau der breiten 911 Carrera 4 Karosserie ist eine komplett neue Karosserie mit intelligentem Leichtbau in Aluminium-Stahl-Verbundbauweise entstanden – und auch Motor und Getriebe wurden vollkommen neu konzipiert. Das Ergebnis: Der 911 GT3 setzt Maßstäbe in Sachen Performance und Fahrverhalten, ist noch agiler und kurvenstabiler. Vor allem aber stellt er den Fahrer vor eine spannende Aufgabe: die Auseinandersetzung mit seinem hohen Potenzial, das direkt abrufbar ist. Ohne Zögern, ohne Zeitverlust. Der 911 GT3 steigert die Wahrnehmung des Fahrers, Sportwagen und Pilot verschmelzen mit jeder Runde mehr und mehr zu einer Einheit.

Im Grenzbereich gelten klare Regeln. Jedes Detail muss seine Funktionalität beweisen und zur Performance beitragen. Der feststehende Heckflügel aus hochfestem Kunststoff – unverwechselbares Erkennungsmerkmal des Hochleistungssportwagens – ist

ein solches Detail. Und mehr als das: Zusammen mit der breiteren Bugspoilerlippe sorgt er für ein entscheidendes Plus an Abtrieb und Aerodynamik. Das Heck ist im Vergleich zum Vorgängermodell 44 mm breiter. So steht der neue 911 GT3 noch satter, noch sicherer auf dem Asphalt. Und wartet souverän auf sein erklärtes Ziel: den Grenzbereich.

Die erste Voraussetzung, in diese spannende Region vorzudringen: Ein komplett neuer 6-Zylinder-Boxermotor mit Benzindirekteinspritzung, der mehr leistet, höher dreht und eine kompromisslose Performance ermöglicht. Die geschmiedeten Kolben und besonders leichten Titanpleuel bewirken eine beeindruckende Drehmomentfaltung. Mit einem Drehmoment von 440 Nm legt der 911 GT3 den Sprint von 0 auf 100 km/h in 3,5 Sekunden hin. Und bewältigt die Nord-schleife auf dem Nürburgring in 7:30 Minuten. Ein Limit akzeptiert der 911 GT3 erst jenseits einer Marke von 315 km/h – und bietet dem Fahrer bis dahin mehr als genug Freiheit, sein hohes Potenzial zu erfahren. Zusätzliche Leistungsvorteile sicherten die Ingenieure



Der neue

911 GT3

Porsche 911 GT3

Kraftstoffverbrauch (in l/100 km): innerorts 18,9 · außerorts 8,9 · kombiniert 12,4; CO₂-Emission 289 g/km · Effizienzklasse G

des neuen 911 GT3 durch eine Sportabgasanlage, die mit einem großen Volumen den Abgasgegendruck reduziert. Und auch in Sachen Verbrauch und CO₂-Emissionen setzt der 911 GT3 Bestmarken: Hier – aber auch nur hier – unterschreitet er konsequent die von seinen Vorgängern gesetzten Limits.

Ein weiteres Highlight: Das weiterentwickelte Porsche Doppelkupplungsgetriebe inklusive GT3 Sportabstimmung und Schalt paddles. Es erhöht mit seinen kurzen Übersetzungen das Durchzugs- und Beschleunigungspotenzial in allen sieben Gängen. Hinzu kommt ein perfekt abgestimmtes Fahrwerk, das sich auch im Alltag extrem sportlich präsentiert. So kommt im 911 GT3 erstmals die dynamische Hinterachslenkung zum Einsatz, die sich intelligent auf die jeweilige Fahr- und Lenksituation sowie Fahrgeschwindigkeit einstellt und auf diese Weise außergewöhnliche Performance mit uneingeschränkter Alltagstauglichkeit vereint. Für eine zusätzliche Stabilisation des Fahrverhaltens sorgt auch das dynamische Motorlager, das alle Vorteile von harter und weicher Motorlagerung perfekt vereint.

Der Porsche 911 GT3 auf einen Blick.

911 GT3

Motorlage	Heckmotor
Hubraum	3.799 cm ³
Leistung	350 kW (475 PS)
bei Drehzahl	8.250 1/min
Drehmoment	440 Nm
bei Drehzahl	6.250 1/min
Höchstgeschwindigkeit	315 km/h
Beschleunigung 0 – 100 km/h	3,5 s



Das Resultat: eine gleichmäßigere und höhere Antriebskraft an der Hinterachse, höhere Traktion und eine bessere Beschleunigung. Abgerundet wird das Fahrwerk des Porsche 911 GT3 durch ein weiterentwickeltes Porsche Torque Vectoring Plus System, das vor allem im fahrdynamischen Grenzbereich eine eindrucksvolle Steigerung der Querdynamik bewirkt und das Einlenkverhalten verbessert. Sicherer Fahrbahnkontakt ist durch die neuen, geschmiedeten 20-Zoll GT3 Leichtmetallräder mit Zentralverschluss garantiert.

Eines ist jetzt schon klar: Der neue 911 GT3 wird seine zukünftigen Fahrer verändern. Mit herausragender Performance und optimaler Beherrschbarkeit überwindet er existierende Grenzen auf Asphalt – und im Kopf. Er kompensiert Schwächen, verwandelt sie in Stärken. Denn es ist eine Sache, in den Grenzbereich vorzudringen. Eine andere Sache ist es, dort auch zu bestehen. Wo es vorher nicht mehr weiterging, eröffnen sich auf einmal völlig neue Perspektiven: Die Faszination Sportwagen, die sich einstellt, wenn man den eigenen Grenzbereich erweitert. Im neuen 911 GT3.

Grenzbereich: ERWEITERT.



Das Porsche Doppelkupplungsgetriebe ist perfekt auf den 3,8-l-Motor abgestimmt: eine Kraftübertragung mit 911 GT3 spezifischen, kurzen Übersetzungen und mit um 50 % verkürzten Schaltwegen an den Schalt paddles, die noch knackiger und dynamischer sind.

Die LED-Heckleuchten betonen die horizontale Linienführung des Hecks.

Das Clubsportpaket mit Überrollkäfig ist auf Wunsch ohne Aufpreis erhältlich.

Porsche

GT3



Porsche Panamera Turbo Executive

Porsche Panamera

Die Kraft der Gegensätze.

Die neuen Panamera Modelle.

Porsche Fahren zu viert und gleichzeitig komfortabel reisen? Mit Gepäck, aber ohne Kompromisse? Geht nicht, hieß es. Geht doch, weiß man heute. Die neue Generation der Panamera Modelle treibt die scheinbaren Gegensätze auf die Spitze – typisch Dr. Ing. – und mehr noch: Sie schöpfen aus ihnen ihre besondere Kraft. Die Kraft der Gegensätze.

Jedes Mitglied der Panamera Familie beeindruckt mit noch größerer Dynamik, gesteigerter Effizienz und noch mehr Sportlichkeit. Lassen Sie sich von den neuen Panamera und Panamera 4 Modellen begeistern, bei denen die Kraft nun serienmäßig über das Porsche Doppelkupplungsgetriebe übertragen wird. Oder etwa durch eine völlig neue Motorengeneration beim Panamera S und Panamera 4S. Der 3,0-Liter-V6-Motor mit Bi-Turbo-Aufladung ist aus dem Motor des Panamera Turbo abgeleitet. Er sorgt für noch mehr Leistung als der Saugmotor der vorigen Generation bei gleichzeitig niedrigerem Verbrauch. Der Panamera Diesel präsentiert

sich wirtschaftlicher als je zuvor, während der Panamera GTS als puristischer Athlet auftritt. Und der Panamera Turbo verbindet Komfort und Sportlichkeit so kompromisslos wie kein anderes Panamera Modell.

Ebenfalls typisch Porsche ist die Evolution des Designs. Präziser, schärfer, kantiger. Die Kotflügel sind höher als die Fronthaube. Am Heck sind sie besonders kraftvoll ausgelegt. Die Dachlinie fällt nach hinten ab. Die neu gestalteten Lufteinlässe am Bugteil tragen zur optimalen Kühlung von Motor und Bremsen bei. Das Heck wurde vollständig überarbeitet, seine Linien geschärft. Die Heckscheibe ist größer und flacher. Ebenso

Zielort: Neuland. Ankunft: jetzt.

Der neue Panamera S E-Hybrid.

E-Mobility ist unser Weg in Richtung Zukunft. Mit der E-Hybrid Technologie in Form eines parallelen Plug-in-Antriebs geben wir heute die Antwort auf die Herausforderungen von morgen.

Technologisch wird die neue Generation der Panamera Baureihe vom Panamera S E-Hybrid angeführt. Er beeindruckt mit einer Performance, die über das hinaus reicht, was die meisten bei einem Hybrid für möglich halten. Und einem Verbrauch weit unter dem, was die meisten von einem Sportwagen erwarten. Der 3,0-Liter-V6-Kompressormotor und der Elektroantrieb bilden im neuen Panamera S E-Hybrid eine starke Einheit. Gemeinsam bringen Sie eine maximale Leistung von 416 PS (306 kW) auf die Straße – und bewältigen den Sprint von 0 auf 100 km/h in nur

5,5 Sekunden. Seine Alltagstauglichkeit beweist der Panamera S E-Hybrid auf vielen Ebenen: Dank innovativen E-Mobility Services sind alle wichtigen Informationen über den Panamera S E-Hybrid, z. B. Angaben zum Ladestatus der Lithium-Ionen-Batterie, mittels einer Smartphone-App abrufbar. Auch die Fahrzeug-Innentemperatur ist über eine App steuerbar. Die wichtigste praktische Neuerung ist jedoch: Sie tanken – zumindest den Strom – direkt an der Steckdose. Rein elektrisch erreicht der Panamera S E-Hybrid so eine Reichweite von bis zu 36 Kilometern und eine



wie der automatisch ausfahrende Spoiler ist sie jetzt 45 mm breiter. Die Heckleuchten in LED-Technik sind schmaler und deutlich definiert. Von hinten betrachtet wirken die neuen Panamera Modelle moderner.

Eine Neuerung innerhalb der Baureihe sind die beiden Executive Varianten – der Panamera 4S Executive und der Panamera Turbo Executive. Sie bereichern die Baureihe um eine ganz neue Dimension von Komfort, vor allem auf dem Rücksitz. Sie sind um 15 cm länger und bieten neben beeindruckender Performance die Möglichkeit, auf langen Strecken das zu tun, von dem wir sonst immer abraten: die Augen zu schließen,

die Fahrt im Sportwagen zu genießen und abzuschalten.

Komfort und Sicherheit versprechen auch unsere Assistenz-Systeme, die wir für die neuen Panamera Modelle noch einmal perfektioniert und erweitert haben. Denn der Spurwechselassistent, die Tempolimitanzeige und der Abstandsregeltempomat inklusive Porsche Active Safe unterstützen aktiv während der Fahrt – und senken effektiv den Adrenalinspiegel. Ausnahmsweise.

Für zusätzliche Unterstützung beim Einparken und Rangieren sorgt der optional erhältliche Surround View, der die Rückfahrkamera um drei weitere

Kameras im Bugteil und in den Außenspiegelunterschalen ergänzt. So können auch niedrige Hindernisse vor und neben dem Fahrzeug erkannt werden.

Das Ergebnis?

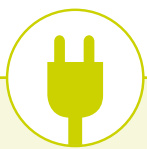
Wegweisend – wie die neue Generation der Panamera Modelle selbst: Im Fokus steht nicht alltäglicher Fahrspaß. Im Alltag. Auf Reisen. Auf jedem Zentimeter Straße.



Fahrzeug



Ladeinfrastruktur



Strom



Konnektivität

e-hybrid

Höchstgeschwindigkeit von 135 km/h. Unverwechselbar wird der Panamera S E-Hybrid durch weitere Details: Der „E-Hybrid“ Schriftzug am Heck und an der Seite trägt eine Umrandung in Acidgrün – der Farbe, die bei Porsche den Weg in die Zukunft weist. Hinzu kommt das Kombiinstrument mit E-Power-Meter, das die Rekuperations- und Antriebsleistung des Elektromotors sowie die Gesamtsystemleistung anzeigt. Ebenfalls charakteristisch sind die Merkmale, die er sich – neben der Leistung – mit dem S-Modell teilt: das Exterieur-Design sowie die Gestaltung des hochwertigen Interieurs. Und natürlich gibt es auch beim Porsche S E-Hybrid umfangreiche Individualisierungsmöglichkeiten. Entdecken Sie innovative Ingenieurskunst, die Sie elektrisieren wird. Erleben Sie E-Mobility in einem Sportwagen für 4. Der neue Panamera S E-Hybrid.



Porsche Panamera S E-Hybrid



PORSCHE

MOBIL 1
SUPERCUP

Im Grenzbereich zuhause: Der Porsche 911 GT3 Cup ist einer der erfolgreichsten Rennwagen der Welt. Basierend auf der siebten Generation der Serienversion der Sportwagen-Ikone 911 kommt der neue 911 GT3 Cup im Jahr 2013 beispielsweise im Porsche Mobil 1 Supercup zum Einsatz.

Der neue Porsche 911 GT3 Cup wird von einem 3,8-Liter-Sechszylinder-Boxermotor angetrieben. Mit 338 kW (460 PS) verfügt er über zehn PS mehr als sein Vorgänger. Das neu entwickelte sequenzielle Porsche 6-Gang-Klauengetriebe sorgt für die optimale Kraftübertragung auf die mit mechanischem Sperrdifferenzial ausgestattete Hinterachse und wird über Schaltwippen am Lenkrad bedient. Für schnellere und komfortablere Gangwechsel.

Schnell ist der 911 GT3 Cup auch beim Verzögern: Die neu entwickelte, langstreckentaugliche Rennbremsanlage sorgt für beeindruckende Verzögerungswerte. Der im Vergleich zum Vorgängermodell um 100 mm längere Radstand und das optimierte Fahrwerk liefern die nötige Stabilität für gewagte Bremsmanöver.

Weil optimale Ergonomie im Rennsport für entscheidende Sekundenbruchteile sorgen kann, wurde auch das Cockpit weiter optimiert. So sind zum Beispiel eine neue Generation Rennsportschalen mit Längsverstellung und ein höhen- bzw. längsverstellbares Rennlenkrad verbaut, zudem

FAZIT:

Wir haben uns dem perfekten Rennwagen weiter angenähert und die Spannung auf den Porsche Mobil 1 Supercup steigt. Renntermine finden Sie demnächst unter www.porsche.com/motorsport. Hier informieren wir Sie auch über die neuen Termine unserer Kundensportserie Porsche Sports Cup.

kommt ein Farbdisplay mit großem Datenspeicher und verbesserter Übersichtlichkeit durch zusätzliche Funktionsleuchten zum Einsatz.

Übrigens: Für die optimale Fahrzeugabstimmung wird jeder 911 GT3 Cup vor Auslieferung von einem Profi-Fahrer persönlich getestet.

„Der neue Cup-Elfer macht jede Menge Spaß. Das Auto ist hervorragend ausbalanciert.“

Porsche Werksfahrer Timo Bernhard war an der Entwicklung maßgeblich beteiligt.



Mehr zum Thema Motorsport und viele spannende Informationen rund um die Erlebniswelt von Porsche erfahren Sie auf unserem virtuellen Porscheplatz. Einfach den QR-Code scannen.



Machen Sie Ihren Porsche

frühjahrsfit.

Die Wintersportsaison ist vorbei. Zeit, um Ihren Porsche für den lang-ersehten Frühling topfit zu machen. Mit dem Frühjahrs-Check bringen wir Ihren Porsche so richtig in Schwung.

Dabei prüfen wir ihn auf Herz und Nieren. Denn Eis, Schnee und Regen hinterlassen nicht nur Schmutzspuren auf Lack und Karosserie, sie greifen auch entscheidende Fahrzeugteile an. Besonders die Bremsanlage und der Motor sind in den kalten Monaten immer wieder intensiv gefordert. Minusgrade und schlechte Straßenbedingungen führen teilweise zu extremer Belastung. Beim Frühjahrs-Check überprüfen wir wesentliche Bauteile und Komponenten sowie Füllstände von Betriebs- und Schmierstoffen. So stellen wir sicher, dass Ihr Porsche genau die sportliche Höchstleistung bringt, die Sie gewohnt sind.

Was noch zu einem optimalen Saisonauftakt gehört? Die richtige Bereifung – für exzellente Performance sorgen die Sommerkomplettradsätze von Porsche Tequipment. Auf Wunsch lagern wir Ihre Winterreifen fachgerecht bis zum nächsten Einsatz ein.

Gerne bieten wir Ihnen auch eine Premium-Pflege für Ihr Fahrzeug an. Zu der Innenreinigung kommt noch eine spezielle Lederpflege sowie die Reinigung der Scheiben innen und außen und Aufbereitung der Einstiege, Türkanten und Deckelkanten. Außen erhält Ihr Fahrzeug eine Hochglanzwachsversiegelung, Verdeckreinigung, Felgenreinigung, Motorwäsche und Unterbodenwäsche.

Was sich bei unserem Porsche Service übrigens ganz von selbst einstellt? Das perfekte Porsche Fahrgefühl. Für unbeschwerter Frühlingausfahrten.

PORSCHE
SERVICE



Porsche Frühjahrs-Check

Überprüfung von:

- Motorölstand
- Klimaanlage
- Windschutzscheibe
- Beleuchtung außen/innen
- Scheibenwisch-/ Waschanlage
- Kühlsystem
- Batterie
- Bremsanlage
- Abgasanlage
- Bereifung

EUR 79,00*

Für Fragen rund um unsere Service-Angebote und zur Terminvereinbarung stehen wir Ihnen gerne unter Tel.: +49 (0) 81 05 / 37 66 - 0 zur Verfügung.

* inkl. MwSt., zzgl. eventuell anfallender Materialkosten



Unsere Events im ersten Halbjahr 2013.

Ein Rückblick auf Eis und Schnee Anfang des Jahres.

Ende Januar haben wir ein Wochenende am Katschberg in Österreich auf Schnee und Eis verbracht und dabei nicht nur viel Spaß miteinander gehabt, sondern auch sehr viel von Fahrdynamik und Fahrphysik gelernt. Wir hatten Glück mit dem Wetter, nachdem noch einige Tage zuvor fast kein Schnee im Tal zu sehen war und nur eine präparierte Eisfläche darauf hinwies, dass hier bald Motoren grölen würden, fing es zum Glück drei Tage vor unserem Eintreffen an, wie wild zu schneien und wir durften eine traumhafte Winterlandschaft als Kulisse für unser Wintertraining erleben. Anfangs ging es noch zaghaft zu, jeder musste sich erst noch an den rutschigen Untergrund gewöhnen und sich überwinden, die Kurven etwas schneller anzufahren, aber nach den ersten Versuchen und hilfreichen Erläuterungen durch die Instrukteure kam dann doch recht schnell der Spaßfaktor durch und alle Teilnehmer gingen es rasanter an. Plötzlich war der Knoten geplatzt und alle wollten nur noch quer durch die Kurven fahren! Der Schnee staubte, die Sonne schien und wir hatten alle unheimlichen Spaß beim Lernen. Am Ende der Veranstaltung waren sich alle einig, dass man neben der Freude am Fahren auch wirklich viel für das Fahren im Alltag gelernt hat.

Wir hatten ein tolles Wochenende miteinander und werden es sicherlich lange in Erinnerung behalten.



... und das erwartet Sie im Frühjahr und Sommer dieses Jahr.



Der Saisonstart für unsere Motorsportfreunde beginnt mit einem Paukenschlag in Spanien. Wir sind übers Wochenende **zwei Tage auf dem Circuit de Montebianco** in Sevilla und drehen dort die ersten schnellen Runden im warmen Umfeld. Hier ist leider keine Anmeldung mehr möglich, da der Termin bereits ausgebucht ist.



Danach geht es am **5. Mai 2013** nach Bad Driburg, erstmals auf die neu eröffnete Rennstrecke „**Bilster Berg**“ auf einem ehemaligen Militärgelände. Die Strecke wurde komplett neu gestaltet in Zusammenarbeit mit Rennsportlegenden wie Walter Röhrl und steht nun seit wenigen Wochen für die Öffentlichkeit zur Verfügung. Die Strecke ist insgesamt 4,2 Kilometer lang und hat eine absolute Höhendifferenz auf der Gesamtlänge von 72 Meter. Das größte Gefälle beträgt 26 %, die größte Steigung 20 %. Dies verspricht ein stetiges Auf und Ab, die 19 Kurven ein ständiges Hin und Her. Wir freuen uns darauf. Wenn Sie Interesse haben, dann melden Sie sich noch ganz schnell.



Ein Woche darauf bieten wir eine Veranstaltung im Grünen – am **11. Mai 2013** findet unser traditionelles **Golfturnier im Golfclub Wörthsee** statt und wir freuen uns wie jedes Jahr über ehrgeizige Golfspieler, die manchmal an dem kleinen Ball verzweifeln wollen. Hoffen wir auf gutes Wetter und ein erfolgreiches und schönes Spiel!



Ende der Pfingstferien vom **30. Mai bis 1. Juni 2013** besuchen wir mit dem Porsche Club Rems-Jagst die **Rennstrecke in Franciacorta/Italien** (nahe dem Gardasee). Der Feiertag am 30. Mai lädt dazu ein, die motorsportliche Veranstaltung zu einem Kurzurlaub auszuweiten. Wir bieten unbeschwerte Tage im Kreise Gleichgesinnter, kulinarische Genüsse, Geselligkeit und schöne Landschaften. Die Strecke „gript“ optimal und der Streckenverlauf ist flüssig und super einfach zu lernen. Die meisten Kurven sind einsehbar, der Kurs topfeben. Also gut geeignet, hier unbeschwert viele Rennstreckenkilometer zu drehen. Organisator ist unser guter Bekannter Dr. Falkenstein, Präsident des Porsche Club Rems-Jagst.



Anfang Juni werden wir nach **Spa/Francorchamps** fahren und **Mitte Juli** freuen wir uns auf den **Red Bull Ring** in Österreich. **Ende August** lernen wir auf dem Testgelände von Bosch in **Boxberg** unser Fahrzeug in schwierigen Alltagssituationen besser kennen. **Anfang September** findet die legendäre **Speedweek in Italien** statt, bei der wir drei Rennstrecken unsicher machen. Und als Abschluss gehts dann **im Oktober** noch zwei Tage nach **Ascari in Spanien**. Haben Sie Lust bekommen? Bei Interesse können Sie uns gerne ansprechen, wir freuen uns auf neue Gesichter im sportlichen Fahrsegment.

Frischer Wind im Verkauf.



Seit 1. Februar 2013 gibt es ein neues Gesicht in unserem Verkaufsteam. Neben den Ihnen bekannten Verkäufern Günter Aumer, Leonhard Helfer und Schorsch Wörle gesellt sich nun ein erfahrener ehemaliger BMW-Verkäufer zu uns. Herr Michael Pfeil ist seit acht Jahren im Verkauf von Premium-Fahrzeugen tätig und wir haben mit ihm einen kompetenten, dynamischen, jungen Porsche Exklusiv Verkäufer dazugewonnen, der mit Leib und Seele nun der Leidenschaft Porsche verfallen ist und dies auch sehr gut vermitteln kann.

Herr Pfeil übernimmt die Betreuung der Kunden von unserem langjährigen Mitarbeiter Herrn Werner Gebele, der Anfang des Jahres in den Ruhestand gegangen ist. Er freut sich aber natürlich auch über jeden neuen Kunden in unserem Haus.

Die neue Werkstatt ist (fast) fertig.

Nun haben wir es also mal wieder geschafft und die Bauarbeiten unserer Werkstatterweiterung sind fast bewältigt. Die Räumlichkeiten im Unter- und Erdgeschoss sind fertig gestellt und die ersten Arbeiten wurden erfolgreich erledigt. Der Keller war nötig für weitere Radeinlagerungen. Hier ist zusätzlich Platz für 300 Radsätze entstanden, da wir bereits 600 Radsätze einlagern, ist uns der Platz ausgegangen. Im Erdgeschoss haben wir nun weitere sechs Arbeitsplätze, hiervon drei Hebebühnenplätze und drei Diagnoseplätze. Separat entstand ein sogenannter „Aggregaterraum“, in dem die Reparatur von Motoren und Getrieben erfolgt. Diese Arbeitsplätze werden vor allem für länger währende Arbeiten eingesetzt, z. B. Motorinstandsetzungen, Motorsport- oder Restaurierungsarbeiten. Außerdem wurden alle Voraussetzungen für die Erfordernisse der E-Mobilität getroffen.

Unser kompetentes Serviceteam mit mittlerweile zehn Mechanikern, sechs technischen Auszubildenden und drei Serviceberatern freut sich auf Sie und Ihren Porsche!



FÜR MICH.

Die neue EBEL Onde.
Edelstahl, 18K Roségold & Diamanten.

EBEL.COM



©2013 EBEL – REF 1216097

EBEL

seit 1864

Fridrich

TRAURINGHAUS SCHMUCK · JUWELEN · UHREN · EIGENE WERKSTÄTTEN
SENDLINGER STRASSE 15 · 80331 MÜNCHEN · TEL.089 2608038 www.fridrich.de

TRADITION ZUKUNFT.

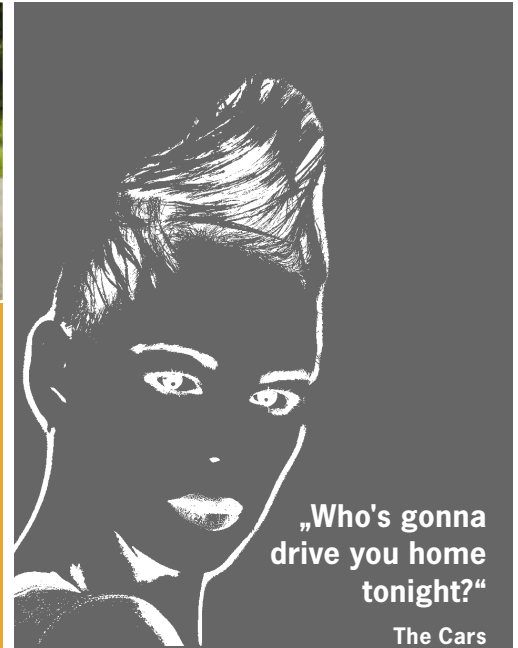
Miniröcke, Maxi-Haare und Flower-Power. Für ausufernde Begeisterung sorgten in den „Swinging Sixties“ die Beatles und der allererste Porsche 911. Auf der IAA 1963 überzeugt er Fachwelt und Publikum gleichermaßen. Aus der vom 356 inspirierten Form war ein völlig neues Auto entstanden. Sein 2-Liter-Sechszylinder-Boxermotor mit Axialgebläse und einer obenliegenden Nockenwelle pro Seite mobilisierte für damalige Verhältnisse sensationelle 130 PS.

1963



„Just take your place in the driver's seat. Driver's seat, yeah.“

Sniff 'N' the Tears



„Who's gonna drive you home tonight?“

The Cars

Während die knalligen Farben und Punkfrisuren der 1980er die Bürgersteige der Nation bunter machen, prägt der Inbegriff des Sportwagens das Straßenbild der Achtziger als Coupé, Targa und nach 17 Jahren auch wieder als Porsche Cabriolet. Die Resonanz war überwältigend. Die Lieferzeiten damit leider ebenfalls. Zu den ersten Cabrio-Fahrern gehörte die Tennisspielerin Martina Navrátilová, die das Auto beim Porsche Tennis Grand Prix Turnier 1982 gewann. Zum 25. Geburtstag präsentiert Porsche 1988 den neuen 911 Carrera 4.

1983



„Baby, you can drive my car. Yes, I'm gonna be a star.“

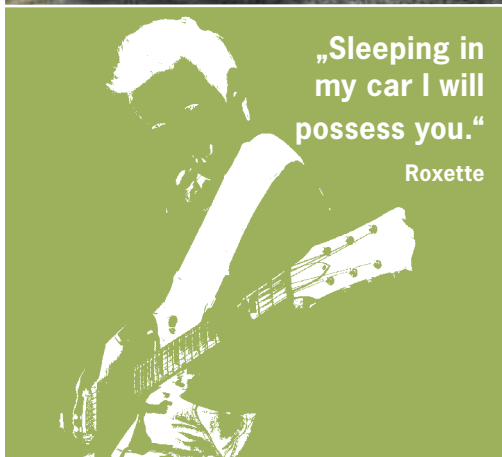
The Beatles



Neue Ideale prägen die Siebziger: Im Kontrast zur farbenfrohen Lockerheit der Mustertapeten und schwedischer Popmusik setzen die Deutschen beim Automobil eher auf Sicherheit, Komfort und Umweltfreundlichkeit. Die Emotionen kommen bei Porsche dennoch nicht zu kurz: Auf der IAA 1973 präsentiert Porsche die neuen Elfer. Den 911, 911 S und den Porsche 911 Carrera. Die neuen 2,7-Liter-Motoren waren im Hinblick auf einen niedrigen Schadstoffausstoß und reduzierten Verbrauch entwickelt worden. Ganz im Gegensatz zum 911 Turbo, den Porsche 1974 auf den Markt bringt. Der schnellste Sportwagen seiner Zeit wird trotz Ölkrise zu einem Riesenerfolg.

Fünf Jahrzehnte Porsche 911.

Es waren die swingenden Sixties, die knallbunten Siebziger und die schrägen Achtziger. Es folgte ein Jahrzehnt im coolen Lounge-Ambiente und ein neues Jahrtausend, das die weltweite Kommunikation als Selbstverständlichkeit etablierte. Folgen Sie uns auf einer Zeitreise durch 50 spannende Jahre 911.



„Sleeping in my car I will possess you.“

Roxette

Während die Popmusik ihren König findet, verkündet das World Wide Web, dass der neue 993 so gut gelungen ist, dass gleich mehrere europäische Fachblätter den neuen 911 zum Sportwagen des Jahres küren. Trotz einer Neugestaltung der Karosserie war die charakteristische 911 Silhouette erhalten geblieben. Der kräftige Sechszylinder-Boxermotor leistete 272 PS. Die von Porsche Motorsport in Weissach entwickelte 300-PS-Variante in Gestalt des 911 Carrera RS bezeichnete das Porsche Magazin Christophorus als „heißeste Versuchung diesseits des Turbos“. Und der 993 sollte nicht der einzige neue 911 des Jahrzehnts bleiben: 1997 beginnt mit dem ersten wassergekühlten Motor im Modell 996 eine neue Ära. Alltagstauglichkeit und Fahrkomfort stehen an erster Stelle – und ein komplett neu entworfener Innenraum überzeugt die Porsche Enthusiasten.

1993



„Let's waste time, chasing cars, around our heads.“

Snow Patrol

Nicht nur legendäre Rockformationen treten wieder ins Scheinwerferlicht. Auch der neue Porsche 911 zeigt seine legendäre Linie und rückt altbekannte Details wie die runden Scheinwerfer in ein ganz neues Licht. Doch diesen 911 nur über sein Design zu beschreiben, würde seiner Innovationskraft nicht gerecht. Technische Neuerungen wie Benzin-Direkteinspritzung und Porsche Doppelkupplungsgetriebe machen den 997 zu einer sportlichen Ausnahmeerscheinung.



Während die meisten technologischen Neuheiten sich mit „Clouds“ beschäftigen, bleibt der neue 911 Carrera bodenständig. Vor allem die 911 Carrera 4 Modelle beeindrucken dank Porsche Traction Management mit unvergleichlicher Bodenhaftung. Der neue 911 ist das Porsche Verständnis von Traditionspflege: 90 % sind neu oder wurden grundlegend überarbeitet. Dennoch bleibt auch der Neue unverwechselbar 911 – in der Silhouette, im Fahrspaß, in der Effizienz.

„I'm in a battle with my heartbeat, I go full throttle down the dark streets.“

Taio Cruz



2011





Wir sind immer gerne für Sie da.

Ihr Porsche Zentrum 5 Seen.



PORSCHE

Porsche Zentrum 5 Seen

Hörmann Sportwagen GmbH
Am Römerstein 53
82205 Gilching-Argelsried
Tel.: +49 (0) 81 05 / 37 66 - 0
Fax: +49 (0) 81 05 / 2 47 61
E-Mail: info@porsche-5seen.de
www.porsche-5seen.de