



Formvollendet.
Das Design der neuen
911 Carrera 4 Modelle:

BREITER
SATTER
TIEFER

Performance
auf den Punkt gebracht:

IN 4,1 SEK.

VON 0

AUF 100 KM/H



Porsche 911 Carrera · Kraftstoffverbrauch (in l/100 km): innerorts 11,7–9,9 · außerorts 6,3–6,0 · kombiniert 8,3–7,4; CO₂-Emissionen: 190–169 g/km
Porsche 911 Carrera 4 · Kraftstoffverbrauch (in l/100 km): innerorts 12,2–10,1 · außerorts 6,7–6,3 · kombiniert 8,7–7,7; CO₂-Emissionen: 201–177 g/km
Porsche 911 Carrera 4S · Kraftstoffverbrauch (in l/100 km): innerorts 12,4–10,3 · außerorts 6,8–6,6 · kombiniert 8,9–7,9; CO₂-Emissionen: 204–180 g/km



**Motorsport und IAA – unsere
Veranstaltungen im Rückspiegel.**

EDITORIAL

Liebe Porsche Fahrer,

jetzt neigt sich dieses Jahr schon wieder dem Ende zu und wir freuen uns auf den neuen Porsche 911, der am Wochenende des 12. Dezembers 2015 dem deutschen Markt vorgestellt wird. Gerne lade ich Sie ein, an diesem besonderen Samstag von 10:00 bis 16:00 Uhr vorbeizukommen und sich dieses Sportwagen-Highlight bei uns im Porsche Zentrum anzusehen. Natürlich nehmen wir uns Zeit für Sie, um Ihnen die neuen technischen Details zu zeigen und vor allem vor Ort zu erklären. Lassen auch Sie sich von der Faszination Porsche auf ein Neues beeindruckten. Wir sind es immer wieder!

Außerdem steht Weihnachten vor der Tür und wir haben viele Anregungen für ein paar Überraschungen unter dem Weihnachtsbaum, von kleinen bis großen Geschenken ist alles dabei.

Besuchen Sie uns an unserem Tag der offenen Tür, wir freuen uns auf Sie.

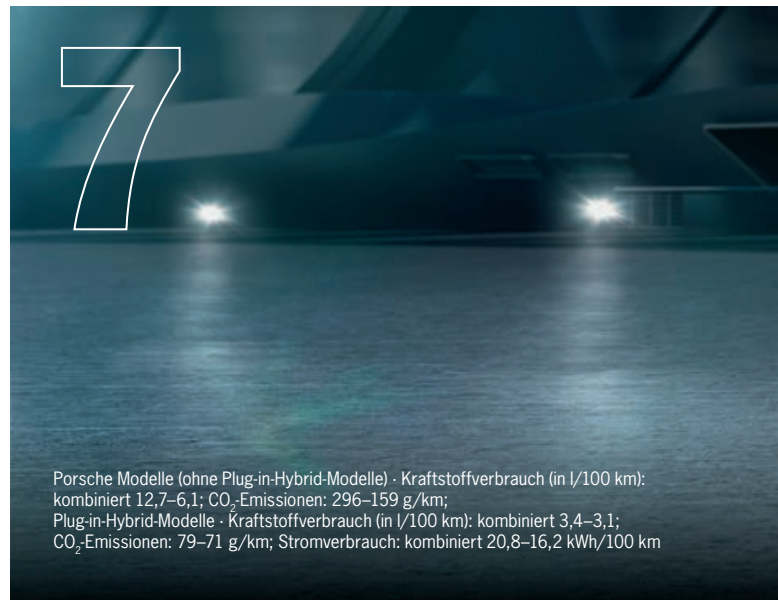
Ich wünsche Ihnen ein stressfreies Jahresende und viele schöne Momente an den Feiertagen.

Ihr

Franz Wörle
Geschäftsführer Porsche Zentrum 5 Seen



**Mehr Performance, Grip und atemberaubendes
Design als je zuvor.**



Impressum

Porsche Times erscheint beim Porsche Zentrum 5 Seen, Hörmann Sportwagen GmbH, Am Römerstein 53, 82205 Gilching-Argelsried, Tel.: +49 8105 3766-0, Fax: +49 8105 24761, E-Mail: info@porsche-5seen.de, www.porsche-5seen.de; Auflage: 2.846 Stück. Redaktionsanschrift: Porsche Zentrum 5 Seen, Hörmann Sportwagen GmbH, Am Römerstein 53, 82205 Gilching-Argelsried.
Für unverlangt eingesandte Fotos und Manuskripte wird keine Haftung übernommen.
Die Verantwortung für die redaktionellen Inhalte und Bilder dieser Ausgabe übernimmt das Porsche Zentrum. Ausgenommen davon sind die offiziellen Seiten der Porsche Deutschland GmbH.

Porsche Modelle (ohne Plug-in-Hybrid-Modelle) - Kraftstoffverbrauch (in l/100 km):
kombiniert 12,7–6,1; CO₂-Emissionen: 296–159 g/km;
Plug-in-Hybrid-Modelle - Kraftstoffverbrauch (in l/100 km): kombiniert 3,4–3,1;
CO₂-Emissionen: 79–71 g/km; Stromverbrauch: kombiniert 20,8–16,2 kWh/100 km



**Vielversprechender Blick in die Zukunft.
Die Konzeptstudie Porsche Mission E.**



**Bestens gerüstet.
Mit Zubehör von Porsche Tequipment.**

PORSCHE AKTUELL

- 04 Die neuen 911 Carrera 4 und 911 Targa 4 Modelle.
Der neue 911 Turbo.**
- 06 Porsche intensiv.**
Der neue Macan GTS.
- 07 Objekt der Begierde.**
Die neue Cayman Black Edition.
- 12 Die Konzeptstudie Mission E.**
Tribut an morgen.
- 14 Zeit für Wintersport.**
Vielseitiges Zubehör für Ihren Topathleten.
- 16 Faszination in ihrer schönsten Form.**
Porsche Driver's Selection.

PORSCHE LIVE

- 08 Auf der Ideallinie.**
In der zweiten Jahreshälfte waren wir viel unterwegs.

PORSCHE IM ZENTRUM

- 11 Unser Team wächst.**
Neue Gesichter im Porsche Zentrum.



**Cayman Black Edition.
Objekt der Begierde.**



TRADITION.

DESIGN DES 911 TARGA: LEGENDÄR

Geschlossen zeigt der 911 Targa 4 das Profil des Elfers, mit dem Komfort eines Coupés. Ist das vollautomatische Dach einmal offen, ist er ganz er selbst: eine Stilikone jenseits der Moden, mit viel Tradition – und noch mehr Zukunft.

KONTROLLE: ZU ALLEN JAHRESZEITEN

Weiterentwickeltes Porsche Traction Management (PTM) – für harmonisches Fahrverhalten und optimale Traktion.

DESIGN: GESCHÄRFRT

Neues Front- und Heckdesign mit 4-Punkt-LED-Tagfahrlicht, dreidimensionalen Heckleuchten und 4-Punkt-Bremsleuchten.

Porsche 911 Targa 4 Modelle - Kraftstoffverbrauch (in l/100 km):
innerorts 12,6–10,3 - außerorts 6,9–6,5 - kombiniert 9,0–7,9;
CO₂-Emissionen: 208–182 g/km

Der neue 911 Turbo

KRAFT DER PRÄSENZ.

Große Überlegenheit entsteht nicht durch große Worte. Manchmal genügt dazu ein einziger Auftritt. Durch bloße Anwesenheit lässt der 911 Turbo uns verstummen. Mit faszinierender technologischer Innovationskraft. Und einem unverwechselbaren Design. Und mit einer unbändigen Leistungsstärke von bis zu 580 PS.

AUSSTATTUNGS-HIGHLIGHTS

- LED-Hauptscheinwerfer mit 4-Punkt-Tagfahrlicht
- Porsche Communication Management (PCM) mit Connect Plus
- Porsche Active Aerodynamics (PAA)
- Charakteristisches Heckdeckelgitter mit vertikalen Lamellen
- Dreidimensionale Heckleuchten
- Kraftvoll geformte Doppelendrohre
- Sport Chrono Paket inklusive Mode-Schalter am Lenkrad
- u. v. m.

Porsche 911 Turbo Modelle - Kraftstoffverbrauch (in l/100 km):
innerorts 12,1–11,8 - außerorts 7,6–7,5 - kombiniert 9,3–9,1; CO₂-Emissionen: 216–212 g/km



ZUKUNFT.

SPORT: RUNDSTRECKENTAUGLICH

Mode-Schalter am multifunktionalen GT-Sportlenkrad für 4 Fahrmodi sowie SPORT Response Button für maximales Ansprechverhalten.

LEISTUNG UND EFFIZIENZ: GESTEIGERT

Neue Biturbo-Motoren für mehr Leistung, deutlich mehr Drehmoment, hohes Drehvermögen und weniger Verbrauch.

SICHERHEIT: VERSTÄRKT

Spurwechselassistent und eine nochmals verstärkte Bremsanlage – mehr Fahrspaß mit mehr Sicherheit.

FAHRDYNAMIK: ENORM

Die neue Hinterachslenkung steigert Fahrstabilität und Agilität.

Porsche 911 Carrera 4 Modelle · Kraftstoffverbrauch (in l/100 km): innerorts 12,6–10,1 · außerorts 6,9–6,3 · kombiniert 9,0–7,7; CO₂-Emissionen: 208–177 g/km



TECHNISCHE DATEN

- 3,8-Liter-Biturbo-Boxermotor im Heck
- 397 kW (540 PS)
- 710 Nm maximales Drehmoment
- Von 0 auf 100 km/h in 3,0 Sekunden
- 320 km/h Höchstgeschwindigkeit

Der neue Macan GTS.



PORSCHE INTENSIV.

Noch schärfer, noch kerniger, noch intensiver: Der neue Macan GTS ist definitiv kein Fahrzeug für Schüchterne. Er wurde dafür gemacht, eine neue Form von Höchstleistung in Ihren Alltag zu bringen – und Sie die pure Faszination Sportwagen erleben zu lassen.

Die Fakten sprechen für sich: Der hocheffiziente 3,0-Liter-V6-Biturbo-Motor liefert 265 kW (360 PS). Das Drehmoment: 500 Nm. Und der Spurt von 0 auf 100 km/h vergeht in gerade mal 5,2 s. Der aktive Allradantrieb bringt die Leistung präzise und dynamisch auf die Straße. Das 7-Gang Porsche Doppelkupplungsgetriebe (PDK) sorgt dank schneller Gangwechsel für ein besonders sportliches Fahrgefühl. Und auch das um 15 mm tiefergelegte Sportfahrwerk

trägt dazu bei, dass der Kontakt zur Straße besonders intensiv ist. Die serienmäßige Sportabgasanlage setzt sowohl akustisch als auch optisch ein Zeichen und rundet das Gesamtbild eines Spitzensportlers ab.

Denn der neue Macan GTS wurde für all jene gebaut, die lieber ans Limit gehen, als einen Gang zurückzuschalten. Und sich den Herausforderungen des Lebens stellen. Für ein Fahrgefühl, das Sie so schnell nicht vergessen werden: Porsche intensiv.

DIE NEUE CAYMAN BLACK EDITION.

OBJEKT DER BEGIERDE.

Lassen Sie sich verführen: von Stil. Klasse. Und einem gewissen Maß an Sexappeal. Von einer hochwertigen Ausstattung, die keine Wünsche offen lässt. Und von einer beeindruckenden Performance, wie man sie von Porsche erwartet. All das macht die Cayman Black Edition zum Objekt der Begierde, das alle Blicke auf sich zieht.

Exterieurlackierung in Schwarz; tiefschwarzmetallic optional
Bi-Xenon-Scheinwerfer inkl. PDLs **PCM inkl. Navigationsmodul**
ParkAssistent vorne und hinten **Seitenscheibenleisten in Aluminium**
 Türeinstiegsblenden mit „Black Edition“ Schriftzug **SportDesign Lenkrad**
 20-Zoll Carrera Classic Räder u. v. m.



PORSCHE DESIGN

Leichtbau, die Konzentration auf Form und Funktion, perfekte Ablesbarkeit der Rundinstrumente durch hohe Kontraste – ein Konzept, das bei Porsche eine gewisse Design-Tradition besitzt und sich auch in der neuen Chronotimer Collection Uhrenserie von Porsche Design widerspiegelt. Überzeugen Sie sich im Online-Shop auf www.porsche-design.com selbst davon.



In der zweiten Jahreshälfte waren wir viel unterwegs.

Auf der Ideallinie.



Von dem schönen Sommer haben auch wir profitiert und wir hatten bei unseren Veranstaltungen immer Glück mit dem Wetter. Da macht das Fahren auf der Ideallinie natürlich noch mehr Spaß, wenn man den ganzen Tag im Sonnenschein unterwegs ist.



Am 20. Juli waren wir auf dem Red Bull Ring in Österreich unterwegs und wurden wieder von erfahrenen Instruktoren aus dem nationalen Rennsport „unterrichtet“. Im Laufe des Tages konnte so jeder seinen eigenen Fahrstil nochmals optimieren und am Nachmittag dann immer schneller auf der Ideallinie fahren. Schön zu sehen, wenn sich auch erfahrene Fahrer immer noch steigern können und ein Dauergrinsen im Gesicht haben. Ein sehr erfolgreicher Tag auf der Rennstrecke, den alle sehr genossen haben.

Im August hatten wir „Sommerpause“, aber der September war dann voll mit Terminen. Am 12. September ging es zum Fahrer-

12. September, Boxberg

„Hier kann man sein Fahrzeug in allen Fahrsituationen kennenlernen.“



19. September, IAA

„Konzeptstudie Mission E: ein sehr visionäres Fahrzeug.“



28. bis 29. September, Spa/Francorchamps

„Fahren in seiner schönsten Form, auf über 7 km Länge.“



training nach Boxberg auf das BOSCH Testgelände. Hier kann man sein Fahrzeug in allen Fahrsituationen kennenlernen und wirklich für den Alltag extrem viel lernen. Auf nassem und glatten Fahrbahnbelag, mit wechselnden Bodenbelägen und mit höheren Geschwindigkeiten wurden Situationen des Straßenverkehrs geübt. Dies ist wohl das effektivste Fahrtraining, das wir anbieten und alle Teilnehmer haben am Ende ihr Fahrzeug wesentlich besser kennengelernt. Ein voller Erfolg! Nirgends macht lernen mehr Spaß!

Eine Woche später ging es dann mit einigen unserer Kunden per Reisebus zur IAA in Frankfurt. Dort wurde die neue Generation des Porsche 911 der Weltöffentlichkeit vorgestellt und wir konnten hier bei einer

schönen Abendveranstaltung Details zum neuen Fahrzeug erfahren. Auch wurde die Konzeptstudie Mission E vorgestellt, was ein sehr visionäres Fahrzeug ist, das einen Ausblick auf die kommenden Jahre gibt.

Ende September drehten wir dann in Belgien auf der Rennstrecke in Spa/Francorchamps nochmals viele schnelle Runden. Am 28. und 29. September ging es für die fortgeschrittenen Rennsportpiloten zum „Fahren in seiner schönsten Form“ in die Ardennen auf eine der schönsten und anspruchsvollsten Rennstrecken in Europa. Auf über 7 Kilometern Länge mit großem Höhenunterschied macht das Fahren einfach besonders viel Spaß und ist nebenbei auch eine besondere Herausforderung. ▶



16. BIS 19. OKTOBER, VALENCIA/SPANIEN



**Das kompetente Team
des Porsche Zentrum
5 Seen:**

Jörg, Fabian, René,
Daniel und Sepp sorgen
für einen reibungslosen
technischen Support.



Zum Abschluss unserer Rennsportsaison haben wir ein schönes Finale im sonnigen Valencia/Spain gefeiert. Vom 16. bis 19. Oktober ging es für unsere hartgesottene Fahrer in das schöne Valencia, wo wir zusammen mit den nun schon befreundeten Fahrern aus ganz Deutschland zwei Tage „Fahren pur“ erlebten. Versüßt durch eine leichte Anreise per Flugzeug und schönen Abenden in hervorragenden Restaurants haben wir ein tolles Finale in Spanien erlebt.

Ein besonderer Dank für die perfekte Saison geht an den Organisator, den European Speedclub, vertreten durch Danny und Melanie

Pfeil, sowie Janine Kluck mit all ihren professionellen Instrukteuren, die immer für einen reibungslosen Ablauf sorgen. Ohne unser tolles engagiertes Team Jörg, Fabian, René, Daniel und Sepp wären diese Veranstaltungen nicht möglich, denn diese Mechaniker machen oft Unmögliches möglich. Ein tolles Team!

Ebenso möchten wir uns bei den enthusiastischen Fahrern bedanken, die sich immer wieder für das Fahren auf der Rennstrecke begeistern lassen. Wir freuen uns schon auf das neue Jahr, wenn wir uns wieder auf den schönen Strecken Europas zum gemeinsamen Motorsport treffen!

Neue Gesichter im Porsche Zentrum. UNSER TEAM WÄCHST.

Bei unseren Mitarbeitern hat sich auch einiges getan und wir begrüßen seit September wieder drei neue Kollegen.

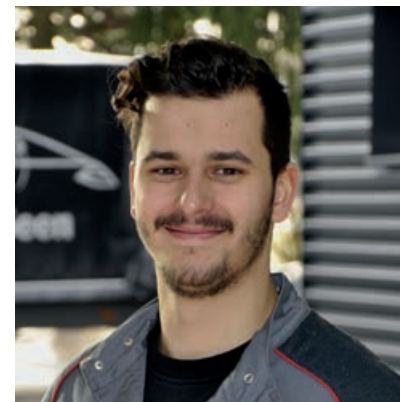
Anton Müller unterstützt unsere Serviceberater in zweiter Reihe mit der Administration der Aufträge, ist verantwortlich für die komplette Gewährleistungsabwicklung mit der Porsche AG, einen reibungslosen Ablauf der Leihwagenverwaltung und hilft, wo er gebraucht wird. Er hat eine langjährige Erfahrung bei Mercedes-Benz als Serviceberater und somit das erforderliche technische Know-how, um sich sehr schnell im Sportwagenbereich einzuarbeiten. Wir freuen uns, in ihm einen erfahrenen Techniker als Unterstützung des Teams zu haben.



Hafiz Saberi ist der zweite technische Auszubildende, der im September seine Lehre als Kfz-Mechatroniker begonnen hat. Auch er ist mit voller Begeisterung dabei und lernt eifrig die neue Materie.



Sepp Wörle, unser jüngster Sohn, ist nun auch offiziell als Auszubildender Kfz-Mechatroniker seit September bei uns im Betrieb und geht seiner Berufung mit voller Begeisterung nach. Viele kennen ihn bereits seit langem in unserem Betrieb, denn er hat bis jetzt jede freie Minute in der Werkstatt verbracht.



Martin Jambrisko hat dieses Jahr seine Gesellenprüfung erfolgreich abgelegt und verstärkt unser technisches Team seit Mitte des Jahres. Wir freuen uns, dass er weiterhin bei uns tätig ist und bis zur angestrebten Meisterprüfung mit vollem Einsatz für uns arbeitet.

Unser langjähriger Mitarbeiter **Manuel Gebhard** hat dieses Jahr erfolgreich seine Meisterprüfung abgelegt, wozu wir ihm auch auf diese Weise nochmals ganz herzlich gratulieren wollen. Herr Gebhard hat sich bei uns speziell auf die Young- und Oldtimer im Classic-Bereich spezialisiert und kennt sich hier mittlerweile sehr gut aus. Wir freuen uns, einen motivierten jungen Meister zum Team zu zählen.

DIE KONZEPTSTUDIE TRIBUT AN MORGEN.

DIE IDEE.

Nachhaltige Mobilität, Digitalisierung und Urbanisierung – auch diese Wege gilt es, für unsere Sportwagen der Zukunft zu befahren. Die Porsche Konzeptstudie Mission E ist unsere Vision reiner E-Mobilität in Form eines vollelektrischen, viersitzigen Sportwagens. Sie zeigt, dass auch rein elektrische Antriebe unseren Anspruch an Intelligent Performance erfüllen – und sie gibt Antworten auf die Frage nach dem Sportwagen der Zukunft.

DAS INTERIEUR.

Offenheit, Purismus, klare Architektur, Fahrerorientierung und Alltagstauglichkeit – bei der Mission E gelten die gleichen Prinzipien, die bei jedem unserer Porsche zur Grundausstattung gehören. Allerdings völlig neu interpretiert: Der fehlende Getriebetunnel lässt alles leichter wirken und die Tragstrukturen werden offen sichtbar. Die vier vom Rennsport abgeleiteten Einzelsitze sparen Gewicht und geben den zur Fahrdynamik passenden Seitenhalt.



Mehr über unsere Mission Future Sportsscar sowie detaillierte Informationen zur Porsche Konzeptstudie Mission E finden Sie auf www.porsche.com/microsite/mission-e/germany.aspx



MISSION E.

DIE TECHNIK.

Unser Antrieb seit über 65 Jahren: mit innovativen Ideen den Sportwagen von morgen zu bauen. Das spiegelt sich auch in der zukunftsweisenden Technik der Mission E wider: Dank großer Reichweite verspricht sie perfekte Langstreckentauglichkeit sowie eine von Elektrosportwagen bisher unerreichte Dauerleistung. Der entscheidende Unterschied? Porsche Turbo Charging mit einer 800V-Spannungslage sowie ein PSM-Hochleistungsantrieb.

DAS DESIGN.

Bisherige Formkonzepte in Frage stellen, aber dennoch die unverkennbare Porsche DNA beibehalten: Für die Zukunft gilt es, die Grenzen des Sportwagenbaus auszuloten und neu zu definieren. Kompakte E-Motoren ermöglichen die harmonische Verbindung Porsche typischer Formen mit einer Aerodynamik, die vom Motorsport inspiriert wurde. Ergebnis: eine durchströmte Karosserie, die gleichermaßen futuristisch und typisch Porsche ist.



Noch ist die Konzeptstudie Mission E eine Idee – allerdings haben Sie auch heute schon die Möglichkeit, die zukunftsweisende Technik von Porsche E-Performance zu erleben. Besuchen Sie unser Porsche Zentrum und lassen Sie sich vor Ort von unseren E-Hybrid Modellen begeistern.



ZEIT FÜR WINTERSPORT.

VIELSEITIGES ZUBEHÖR FÜR IHREN TOPATHLETEN.

Schnee, Eis und schwierige Witterungsverhältnisse: Für viele ist der Winter ein Grund, einen Gang zurückzuschalten. Nicht für Sie – denn Ihr Porsche ist ein absoluter Spitzensportler. Und bietet Ihnen einzigartigen Fahrspaß in jeder Jahreszeit.

Mit Zubehör von Porsche Tequipment sind Sie bestens für die Wintersaison gewappnet. Ganz gleich, wohin Ihr Weg Sie auch führt. Ob im Alltag oder auf dem Weg in den

Skiurlaub: Mit Ihrem Porsche erleben Sie Ihre persönliche Faszination Winter. Überzeugen Sie sich von unseren Tequipment Produkten – gerne beraten wir Sie auch bei uns im Porsche Zentrum.





Outdoor-Car-Cover

Passgenaue Outdoor-Fahrzeugabdeckung aus wasserabweisendem Material. Mit farbigem Porsche Wappen und Schriftzug. Inkl. Diebstahlsicherung.

Artikelnr. 991 044 000 01
EUR 319,-*

Erhältlich für 911 Modelle ohne Aerokit Cup/ SportDesign Paket. Auch für andere Porsche Modelle erhältlich.



Ski-/Snowboardhalter, ausziehbar

Für bis zu 6 Paar Ski oder 4 Snowboards. Die praktische Ausziehfunktion ermöglicht ein komfortables Be- und Entladen.

Artikelnr. 95B 044 800 10
Komplettpreis inkl. Einbau ab EUR 269,-*

Erhältlich für 911 Modelle. Auch für andere Porsche Modelle erhältlich. Nur in Verbindung mit Basissträger Dachtransportsystem.



Dachbox 320 in Platinum-Optik

Abschließbare Kunststoffbox mit ca. 320 l Volumen. Eine Anti-Rutschmatte auf dem Boden der Box optimiert die Ladungssicherung. Beidseitig zu öffnen. Außenmaße 2.060 mm x 840 mm x 340 mm (Länge x Breite x Höhe).

Artikelnr. 958 044 000 26
Komplettpreis inkl. Einbau ab EUR 919,-*

Erhältlich für Panamera Modelle sowie für viele weitere Porsche Modelle. Auch in Schwarz (hochglanz) erhältlich. Nur in Verbindung mit Basissträger Dachtransportsystem.



Kofferraumwanne, hoch

Wasserundurchlässig und abwaschbar.

Artikelnr. 958 044 000 15/
958 044 000 16
EUR 169,-*

Erhältlich für Cayenne Modelle mit und ohne 4-Zonen-Klimaautomatik sowie für viele weitere Porsche Modelle.

* inkl. 19 % MwSt.



in ihrer
schönsten Form.

FASZINATION

KÜCHE

- ① **Longdrinkgläser-Set,
4 Stück**
WAP 050 260 0E | EUR 65,-
- ② **Salz- und Pfeffermühle im Set,
(Keramikmahlwerk)**
WAP 050 014 0E | EUR 155,-
- ③ **Weinflaschenverschluss in
Zentralverschluss-Optik**
WAP 050 012 0F | EUR 35,-
- ④ **Flaschenöffner in
Zentralverschluss-Optik**
WAP 050 010 0B | EUR 45,-



HOME

- ① **Multipurpose Case, ultralight
Martini Racing Edition, grau**
WAP 035 303 0D | EUR 89,-
- ② **Porsche Kalender 2016**
WAP 092 001 0G | EUR 39,-
- ③ **911 Turbo Becher**
WAP 050 090 0F | EUR 19,-
- ④ **Buchstütze „Bremsscheibe“
schwarz/vernickelt**
WAP 050 002 0F | EUR 169,-



STYLE



Wappen T-Shirt Damen
schwarz, S-L
WAP 797 XXX OE | EUR 45,-

RS 2.7 Collection, Sweatshirt
Hoody, Damen, grau-melange, XS-XXL
WAP 953 XXX OG | EUR 135,-

RS 2.7 Collection, Sweatshirt
Hoody, Herren, grau-melange, S-XXL
WAP 954 XXX OG | EUR 135,-

Essential Collection, Polo-Shirt, Herren
schwarz, XS-XL
WAP 670 XXX OG | EUR 79,-

OFFICE



Notizbuch klassisch, schwarz
WAP 092 005 OD | EUR 19,-

Porsche Computermaus, weiß
WAP 040 810 OB | EUR 79,-

Kugelschreiber aus Echtcarbon, klein
WAP 055 000 OD | EUR 119,-

USB-Stick „Systemschlüssel“, 8 GB
WAP 040 711 OF | EUR 39,-

Classic 911 Uhr,
Kautschukarmband, schwarz
WAP 070 001 OF | EUR 299,-

Unsere Idee für einen Reifenwechsel:

FOPE

Eine brillante Fridrich Geschenk-Idee:

Zum Beispiel:

★ EKA, das elastische FOPE-Armband
in 750/- Gelb-, Weiß- oder Roségold,
mit brillantbesetzter Ronde ab € 4.430,-



Fridrich
JUWELIER SEIT 1864

TRAURINGHAUS · SCHMUCK · JUWELEN · UHREN · MEISTERWERKSTÄTTEN
J. B. FRIDRICH GMBH & CO. KG · SENDLINGER STRASSE 15 · 80331 MÜNCHEN
TELEFON: 089 260 80 38 · WWW.FRIDRICH.DE



Porsche Leasing S.

Rückgabekomfort inklusive.

Ein Porsche ist alles andere als alltäglich – aber gemacht, um Sie im Alltag zu begleiten.

Deshalb deckt Porsche Leasing S* mit integriertem Rückgabekomfort eventuelle Schäden aus typischen Alltagssituationen bis insgesamt EUR 5.000,- automatisch ab und bietet Ihnen so einzigartige Planungssicherheit und Sorgenfreiheit in einem. Natürlich profitieren Sie wie gewohnt von einer unkomplizierten und garantierten Rückgabe Ihres Fahrzeugs.

Denn wir wissen: Einen Porsche wieder aus den Händen zu geben, fällt ohnehin schwer genug.

*Leasinggeber ist die Porsche Financial Services GmbH & Co. KG, Porschestraße 1, 74321 Bietigheim-Bissingen.



PORSCHE

Porsche Zentrum 5 Seen

Hörmann Sportwagen GmbH
Am Römerstein 53
82205 Gilching-Argelsried
Tel.: +49 8105 3766-0
Fax: +49 8105 247-61
info@porsche-5seen.de
www.porsche-5seen.de



Nicht alle Legenden beginnen mit „Es war einmal“.

Der neue 911 Turbo.



PORSCHE

Porsche Zentrum 5 Seen

Hörmann Sportwagen GmbH
Am Römerstein 53
82205 Gilching-Argelsried
Tel.: +49 8105 3766-0
Fax: +49 8105 24761
E-Mail: info@porsche-5seen.de
www.porsche-5seen.de